

Скитур на Курильских островах



Программа на 10 дней
2024

ОМЕГА

Экспедиционное судно ОМЕГА длиной 30м и шириной 6м. Находится в отличном техническом состоянии, обладает великолепными мореходными качествами и большой автономностью. Идеально подходит для дальних экспедиций. Просторные и светлые внутренние помещения и открытая палуба.

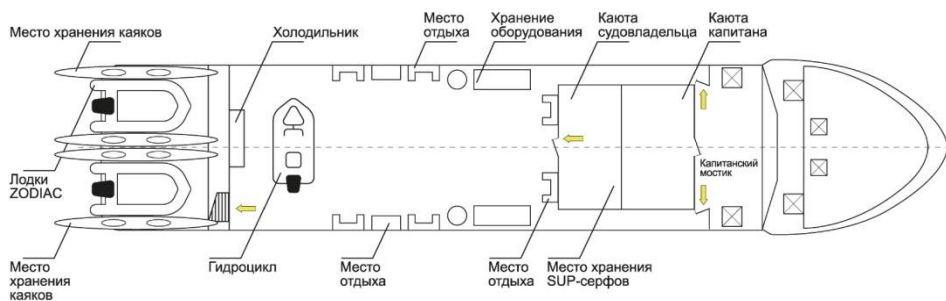
Все помещения имеют хорошую тепло-и звукоизоляцию, снабжены вентиляцией и отоплением.

На главной палубе расположены:

- Пять гостевых кают
- Большая кают-компания с баром и современным мультимедиа центром, ТВ, тематическая библиотека
- 3 санузла (раковина, душ, туалет)
- Финская сауна

На верхней палубе расположена обширная площадка для отдыха и фото-видео съемки.





Современное навигационное оборудование:

- Радары: 1. "Furuno" модель FR 7062;
2. "Furuno" модель FR 1510 DA;
Эхолот: "Navis 800"; плоттер "Navis 3700";
Погодный факс: "Furuno FAX - 208";
Радиоконтроль: 1. ПБКВ "IKOM" №IS - M802;
2. УКВ "SAMYNG" №STR - 580D;
3. УКВ "Furuno" №SM - 100;

Система спутниковой связи "Иридиум";
Система спутниковой интернет связи VSAT;

Снасти для морской и речной рыбалки

Дополнительное оборудование для активного отдыха:

SUP-борды, каяки, электрофойлы, снаряжение для кемпинга, гидроцикл (по запросу)

Оборудование для дайвинга:

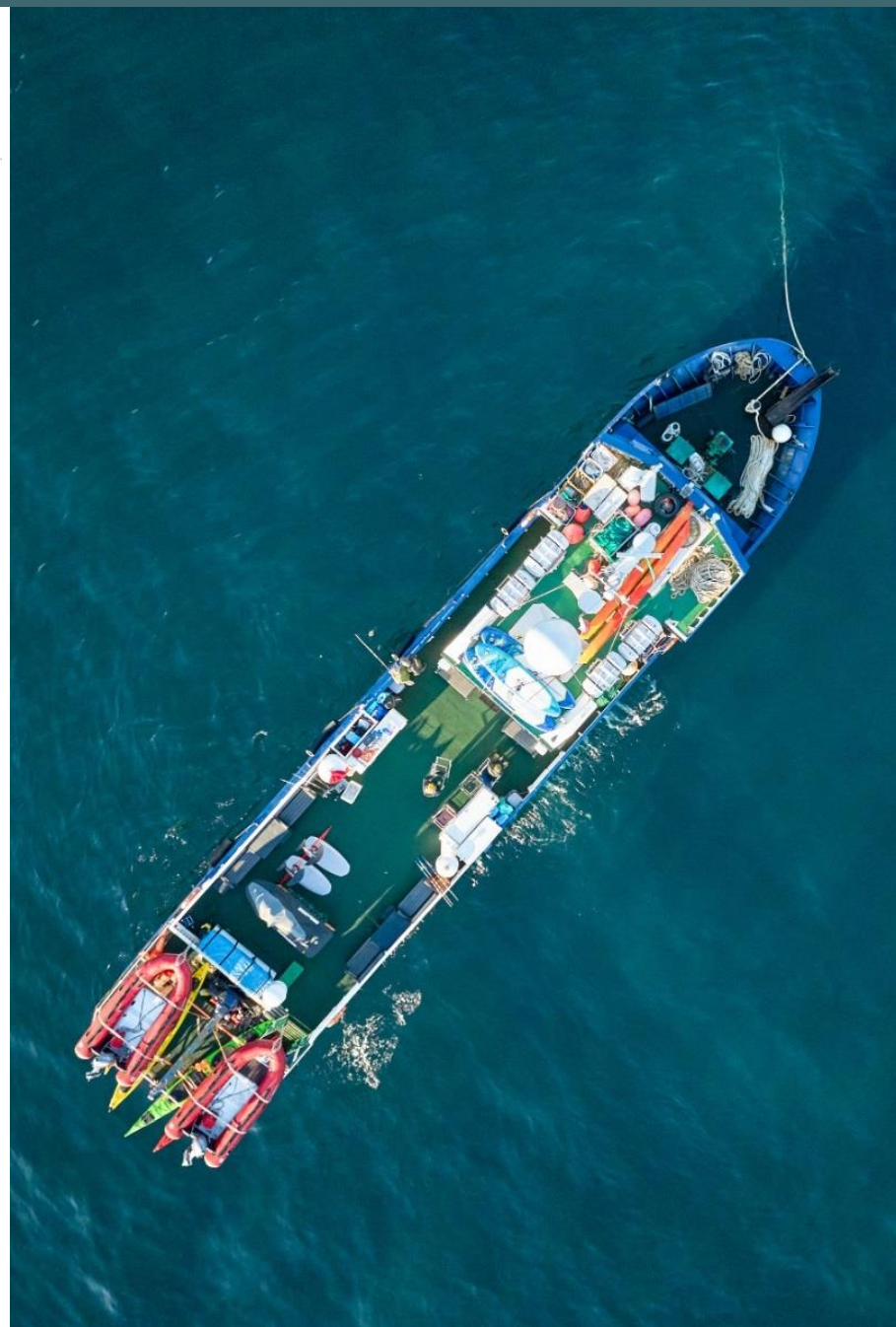
12-литровые баллоны, компрессор для забивки баллонов

Две моторные лодки для захода в реки, обзорных экскурсий и высадки на берег:

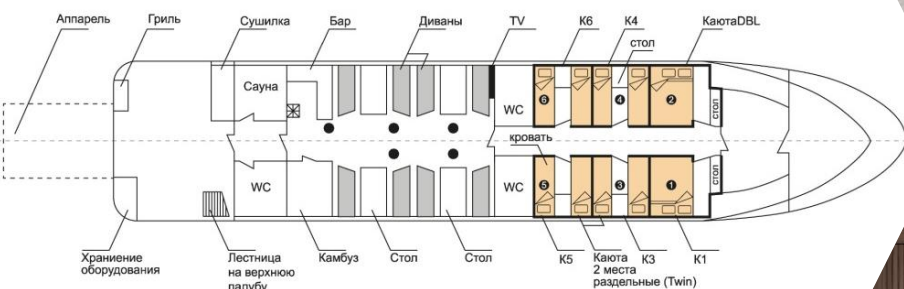
Zodiac Futura Mark III-450, мотор brp evinrude 55mfe

Команда Омеги - 6 человек: Капитан, старший помощник, механик, кок, бармен, матрос. Экспедицию сопровождают 2 профессиональных гида-инструктора.

Дополнительная опция: оператор.



Каюты и кают-компания



На главной палубе расположены:

- Пять кают для гостей (TWIN/DBL)
- Большая кают-компания с баром и современным мультимедиа центром, ТВ
- Тематическая библиотека
- 3 санузла (раковина, душ, туалет)
- Финская сауна
- Шкаф для сушки вещей

Вечерами гости смогут собираться в кают-компании для обсуждения планов на следующий день, а также совместного просмотра фото и видео.

Экспедиционная программа на Курильские острова

День 1	г. Петропавловск-Камчатский, бухта Лиственничная
День 2	г. Северо-Курильск, Птичьи острова
День 3	Остров Парамушир, вулкан Эбеко
День 4	Остров Атласова, вулкан Алаид
День 5	Остров Анциферова
День 6	Остров Онекотан, вулкан Немо
День 7	Остров Онекотан, вулкан Креницына
День 8	Остров Парамушир, бухта Крашенинникова
День 9	Юго-восточные бухты п-ва Камчатка
День 10	г. Петропавловск-Камчатский

Главным фактором построения маршрута в этом регионе является погода. Очередность посещения тех или иных островов и бухт решается командой непосредственно на борту, исходя из фактических погодных условий.

Наша задача — организовать максимально безопасный и комфортный маршрут для наших гостей.

Курильские острова манят своими контрастами. Вулканические снежные шапки сменяются термальной энергией гейзеров, а изумрудные поляны стланика — скалистыми безжизненными хребтами.

В программе скитур по Курильским островам представится необычная возможность не только увидеть острова с воды, но и осуществить подъёмы и спуски с заснеженных вулканов.

А пройти острова за 10 дней возможно благодаря экспедиционному судну «Омега».



В ЭТОМ ПУТЕШЕСТВИИ ВАС ЖДЕТ:

- Ежедневная скитур программа в окружении дышащих вулканов и горячих источников, белых и чёрных базальтовых скал.
- 30-метровая экспедиционное судно, где есть всё для отдыха: снасти для морской и речной рыбалки, моторные лодки «Zodiac» для захода в реки и высадки на острова.
- Комфортное размещение в уютных каютах для 10 гостей, горячий душ и даже финская сауна.
- Труднодоступные и максимально удаленные от Большой Земли острова.
- Богатый животный мир: киты, косатки, дельфины, стаи птиц, тюлени, морские львы.



1 ДЕНЬ

Прилет аэропорт г. Елизово, встреча с гидом.

Трансфер в морской порт города Петропавловск-Камчатский (время в пути ориентировочно 1 час).

Прибытие на судно, знакомство с командой, размещение в каютах.

Проведение инструктажа по технике безопасности:

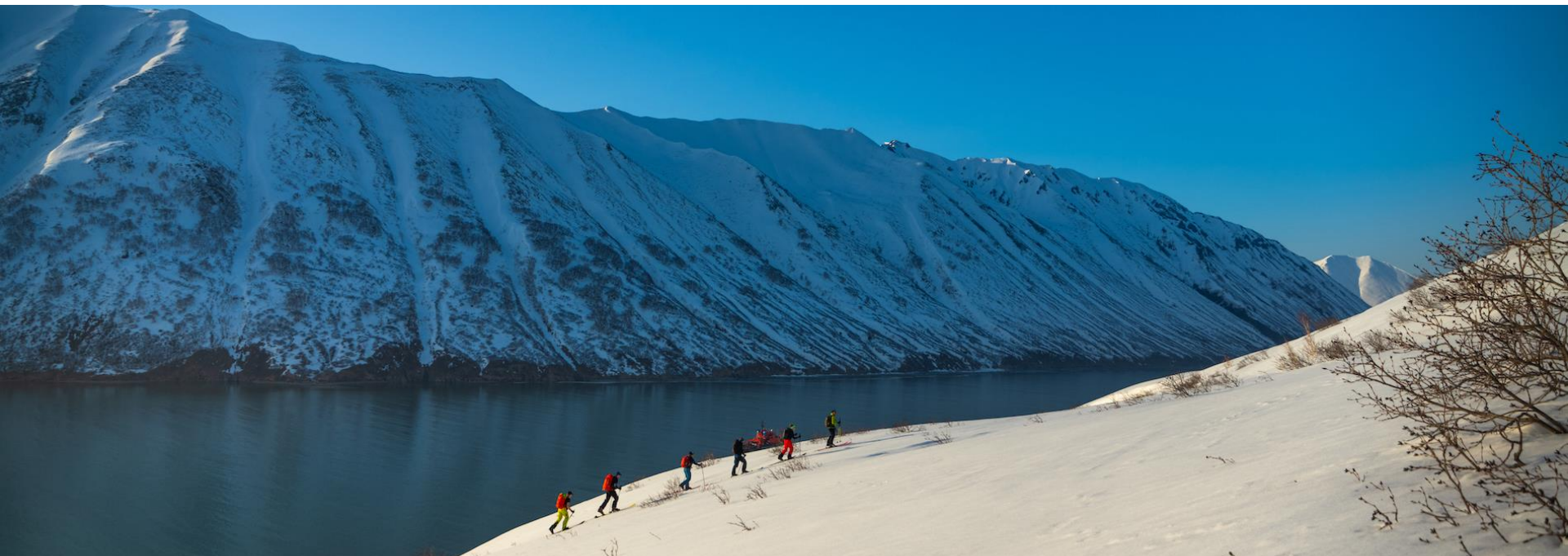
- Лавинная безопасность
- Правила поведения на склоне
- Лекция по сбору скитур оборудования
- Использование противолавинного оборудования

Дневной переход в бухту Лиственничная, ориентировочно 4-5 часов.

Подготовка, выход на скитур маршрут от бухты Лиственничной к бухте Березовая, время в пути 2-3 часа, перепад высоты 600-750 м.

Подбор группы в бухте Березовая.

Переход к Курильским островам.



2 ДЕНЬ

Остров Парамушир, город Северо-Курильск.

Дневной переход в город Северо-Курильск вдоль живописного тихоокеанского побережья юга Камчатки. По пути возможно посещение Птичьих островов.

Наблюдение за птичьими базарами. Обход островов на моторных лодках.

Здесь на скальных выступах обосновались тысячи морских птиц со своим многочисленным потомством, на «пляжах» отдыхают важные морские котики и трогательные нерпы, в воде плещутся резвые каланы.

Ночная остановка у побережья острова Парамушир.



A detailed map of the Kuril Islands archipelago, showing the islands of Paramushir, Shikotan, and the Nemuro Islands. The map includes geographical features, place names in Russian, and a grid of latitude and longitude lines. The word 'М О Р Е' (Sea) is printed across the top of the map area.

Город Северо-Курильск на берегу острова Парамушир. Основан японцами в 1898 году под названием Касивабара на месте айнской деревни.



3 ДЕНЬ

Остров Парамушир.

Ранний выход на скитур маршрут с восхождением на вулкан Эбеко, выход со стороны Охотского моря. Ориентировочное время по программе 7 часов, продолжительность всего маршрута 18 км от берега, средний перепад высоты от 1200-1400 м, в зависимости конечной поставленной цели группы.

С высоты 1073 м в хорошую погоду открывается вид на южную группу вулканов острова Парамушир: вулканы Татаринова, Чикурачки, Фусса, на отдельно стоящий в Охотском море конус вулкана Алаид.

Судно переходит на другую сторону острова, для подбора группы. Спуск к реке Юрьева, купание в горячих диких источниках.

Ночной переход к острову Атласова.



Вулкан Эбеко (1156 м) — действующий вулкан Курильской гряды с постоянной фумарольной деятельностью и частыми извержениями.



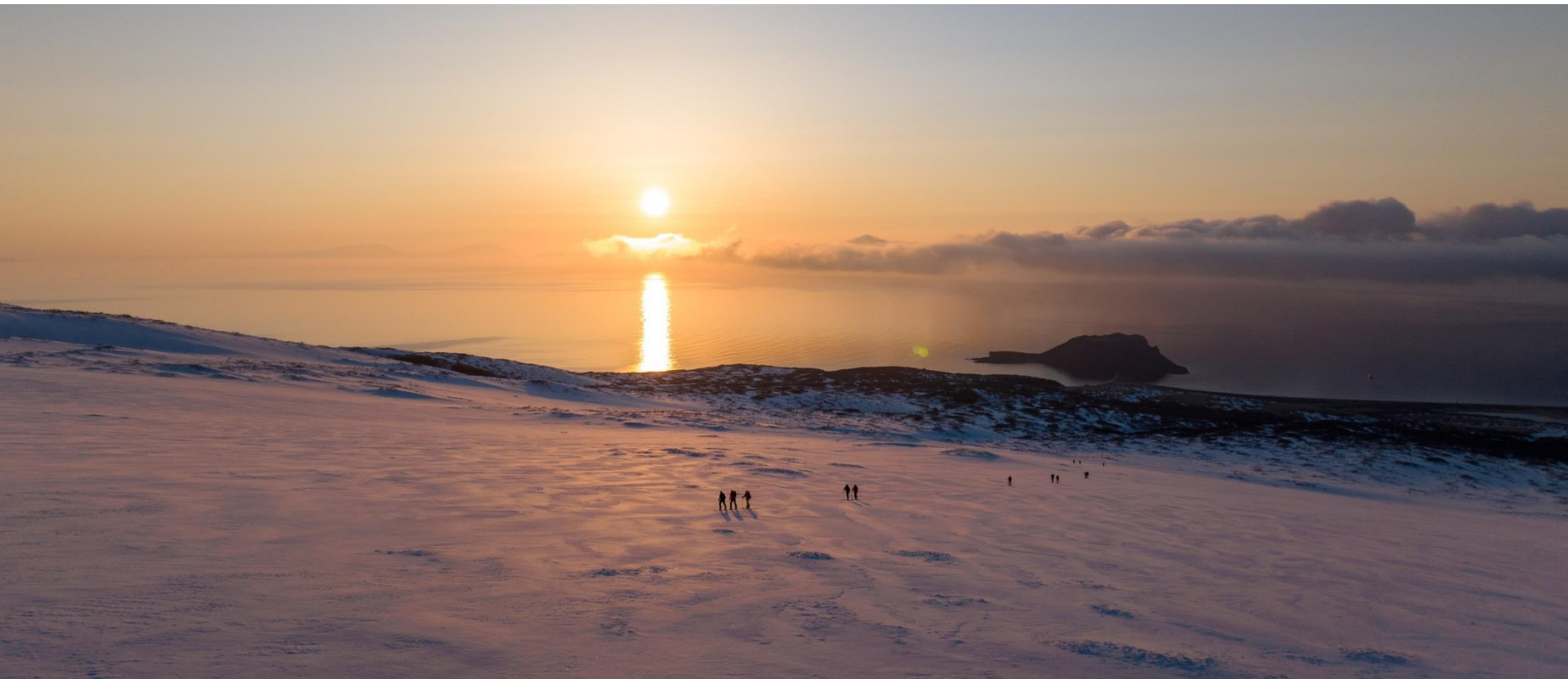
4 ДЕНЬ

Остров Атласова.

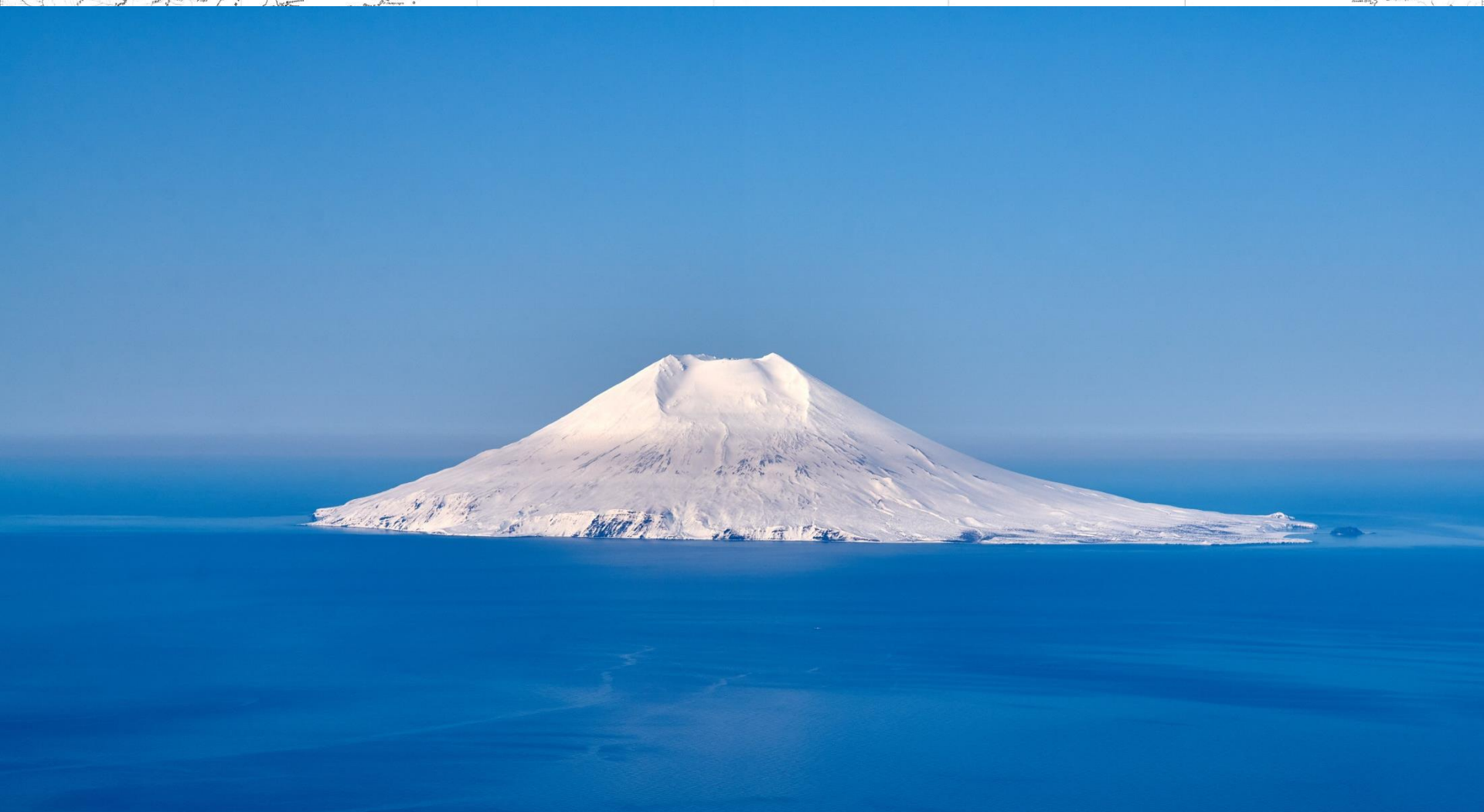
Ранний выход на скитур маршрут с восхождением на вулкан Алайд с восточной стороны острова.
Ориентировочное время по программе 8-9 часов, продолжительность всего маршрута 18 км от берега.
Восхождение на вулкан Такетоми + 130 м к восхождению на конус.
Подбор группы на судно.
Ужин, отдых в сауне.

Ночной переход к острову Анциферова.

Опционально: спуск к прорыву Олимпийский на закате.



Остров Атласова — самый северный остров Большой Курильской гряды, на котором расположен действующий вулкан Алаид (2339 м) — самая высокая точка Курильских островов



5 ДЕНЬ

Остров Анциферова.

Морская экскурсия вдоль скал, наблюдение за сивучами в районе острова Анциферова.
Для желающих программа скитур на вулкане Анциферова (751 м).
Ориентировочное время по программе 1,5 - 2 часа, продолжительность всего маршрута 5 км от берега.

Ночной переход к бухте Немо, северная сторона острова Онекотан.



6 ДЕНЬ

Остров Онекотан.

Выход на скитур маршрут к вулкану Немо (1019 м).

Пикник на Черном озере.

Ориентировочное время по программе 5 часов, продолжительность всего маршрута 9 км от берега.

Подбор группы на судно.

Переход на западное побережье острова Онекотан.



Вулкан Немо — действующий вулкан в северной части острова,
расположенный рядом с озером Черное



7 ДЕНЬ

Выход на маршрут к вулкану Креницына (1324 м), западная сторона острова Онекотан.
Ориентировочное время по программе 8-9 часов, продолжительность всего маршрута 18 км от берега.
Уровень сложности выше среднего.
Крутой продолжительный подъем и спуск. Подъем не столько сложен технически, сколько изнурителен и подойдет физически подготовленным участникам.

Подбор группы на судно.
Ночной переход к острову Парамушир в бухту Крашенинникова.



Вулкан Креницына — самый большой вулкан в вулкане на земном шаре.
Вулкан окружен водами озера Кольцевое, которое считается самым глубоким
пресноводным озером на российских островах.



8 ДЕНЬ

Остров Парамушир, бухта Крашенинникова.

Утренняя морская рыбалка на палтуса.
Выход на маршрут к вулкану Фусса (1772 м).

Опционально два варианта маршрута:

Вариант 1: Начало программы с Юго-Восточной стороны острова, общее время по программе 8–9 часов, общая протяженность 18 км

Вариант 2: Начало программы с Западной стороны острова, общее время по программе 5-6 часов, общая протяженность 8 км.

Суточный переход к бухтам на побережье Камчатки.



Бухта Фальшивая, расположенная в одной мили к северо-западу от северного входного мыса бухты Русской.



9 ДЕНЬ

Заключительный день программы, знакомство с бухтами Юго-Восточного побережья Камчатки: бухта Русская, бухта Вилючинская, бухта Жирова.
Экспедиция на моторных лодках на мыс Пирамидный и мыс Кекурный. Это скопление торчащих из воды кекуров разного размера и высоты, в основном пирамидальной формы.
Место обитания сивучей (морских львов).
Посещение гротов, морская рыбалка. Обед из свежевывловленной рыбы.
Свободное время, отдых.

Ночной переход в морской порт Петропавловска-Камчатского.



Мыс Пирамидный.



10 ДЕНЬ

Завтрак.

Прибытие в порт города Петропавловск-Камчатский.

Трансфер в Аэропорт г. Елизово (время в пути ориентировочно 1 час).



В стоимость программы включено:

- ✓ 2-х местное размещение на судне
- ✓ питание — полный пансион
- ✓ сопровождение профессиональными гидами
- ✓ разрешения на посещение заповедных зон
- ✓ лицензии на рыбалку, снасти для рыбалки
- ✓ дополнительные активности по маршруту Sup-борды, каяки, электрофойлы
- ✓ групповой трансфер из/в аэропорт
- ✓ страховка

В стоимость программы не включено:

- стоимость авиабилета, все аэропортовые сборы
- стоимость эвакуации в экстренных случаях
- алкоголь — вы можете заранее разместить заказ на алкоголь из нашей обширной винной карты, за дополнительный бюджет, для своего алкоголя действует пробковый сбор
- дополнительные расходы, вызванные плохими погодными условиями, изменениями в расписаниях авиарейсов, поломкой снаряжения, болезнью, либо другими непредвиденными обстоятельствами

Опционально:

- съемка и монтаж фильма о путешествии: 350.000 рублей
- аренда гидроцикла

Условия:

- программа рассчитана на благоприятные погодные условия
- возврат или денежная компенсация за пропущенное питание не предусмотрены
- наличие страховки, покрывающей медицинское обслуживание и медико-транспортные расходы — обязательно

Условия оплаты:

- Предоплата при бронировании составляет 50%
- Окончательный расчет производится не позднее 30 дней до начала тура



Главным фактором построения маршрута в этом регионе является погода. Очередность посещения тех или иных островов и бухт решается командой непосредственно на борту, исходя из фактических погодных условий.

Важно понимать, что маршрут может меняться в соответствии с уровнем подготовки и физическим состоянием участников, а также в зависимости от погодных условий.



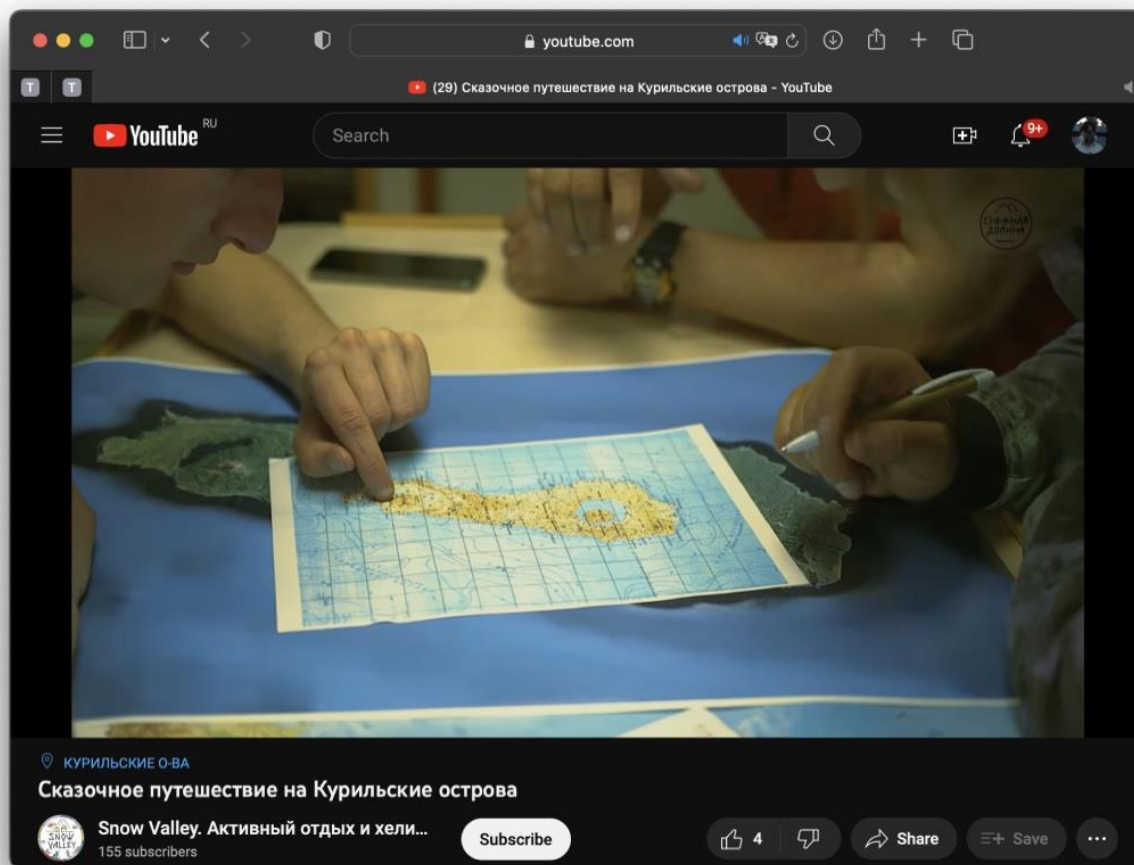
Карта Камчатки и Курильских островов



Присоединяйтесь

В И Т О Е М О Р Е

[СМОТРЕТЬ ОНЛАЙН](#)



В О С Т О Ч Н Ы Й О К Е А Н

КОНТАКТЫ

ОФИС БРОНИРОВАНИЯ

Адрес: Москва, ул. Константина Симонова д.4

Телефон: +7 (916) 588-50-55

E-mail: info@nemokamchatka.ru

Сайт: nemokamchatka.ru

